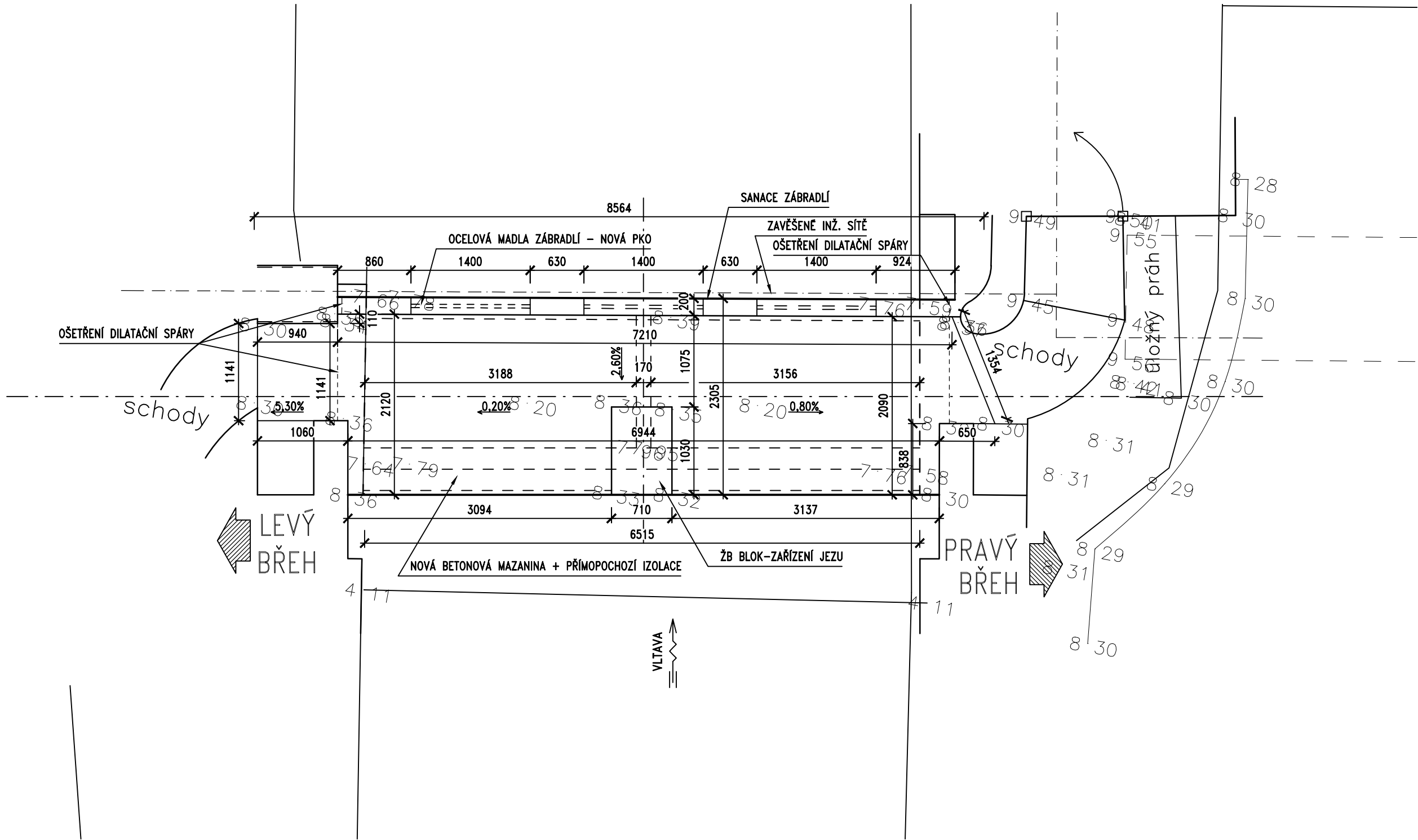


PŮDORYS 1:50



POZNÁMKY:

SANACE NK: CELÝ POVRCH LÁVKY BUDE OTRYSKÁN TLAKOVOU VODOU, ODHALENÁ VÝZTUŽ OPÍSKOVÁNA A OPATŘENA PASIVAČNÍM NÁTĚREM S INHIBITOREM KOROZE. POŠKOZENÉ ČÁSTI ŽELEZOBETONOVÉ NOSNÉ KONSTRUKCE BUDOU REPROFILOVÁNY HRUBOU SANAČNÍ MALTOU. CELÝ POVRCH ZASANOVÁN JEMNOU SANAČNÍ STĚRKOU TL. DO 2MM (ZAJIŠTĚNÍ KVALITNÍHO CELISTVÉHO POVRCHU JAK SANOVANÝCH ČÁSTÍ, TAK OTRYSKANÝCH ČÁSTÍ). NÁSLEDNĚ BUDE NA CELÝ POVRCH NANEŠENA STĚRKA PRO ZVÝŠENÍ KRYCÍ VRSTVY VÝZTUŽE ZABRAŇUJÍCÍ PRONIKÁNÍ VODY DO BETONU A JEHO OCHRANU (BUDE UPŘESNĚNO PŘI REALIZACI DLE ODHALENÉHO POVRCHU NK PO OTRYSKÁNÍ). JAKO FINÁLNÍ VRSTVA BUDE POVRCH OPATŘEN SJEDNOCUJÍCÍM OCHRANNÝM NÁTĚREM V POŽADOVANÉM ODSŤÍNU.



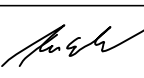
BETONOVÁ MAZANINA: BETONOVÁ MAZANINA NA POVRCHU DESKY MOSTOVKY BUDE ODSTRANĚNA A NAHRAZENA NOVOU. DLE JEJÍ TLOUŠTKY BUDE PŘÍPADNĚ VYZTUŽENA KARI SÍTĚMI S PŘIKOTVENÍM K PŮVODNÍMU BETONU MOSTOVKY (BUDE UPŘESNĚNO PŘI REALIZACI). HORNÍ POVRCH BUDE OPATŘEN PŘIMOPOCHOZÍ IZOLACÍ.


ZÁBRADLÍ: BETONOVÁ ČÁST SANOVÁNA STEJNÝM ZPŮSOBEM JAKO NK. OCELOVÁ MADLA SE OČISTÍ A OPATŘÍ NOVOU PROTIKOROZNÍ OCHRANOU (PKO).

DILATAČNÍ SPÁRY: STÁVAJÍCÍ VYTVOŘENÉ DILATAČNÍ SPÁRY BUDOU PRORÍZNUTY A PO VYČISTĚNÍ OPATŘENY TRVĚLE PRUŽNÝM TMELEM S PŘEDTĚSNĚNÍM

INŽ. SÍTĚ: PŘED ZAHÁJENÍM PRACÍ NUTNO DOČASNĚ DEMONTOVAT, PO DOKONČENÍ SANACE OPĚT OSADIT NA PŮVODNÍ MÍSTO

IO 03 – OPRAVA LÁVKY PŘES VOROVOU PROPUST VÝŠKOVÝ SYSTÉM B.p.v.

Zpracoval	Kontroloval	Schválil	<div> Projektování a diagnostika mostů Čechova 59, 370 65 České Budějovice tel.+420 386 709 157 e-mail:info@hbprosro.cz</div>
ing. Musil F.	ing. Brázda H.		
			
Oprávněná osoba kooperanta:		ing. Brázda H.	číslo zakázky: 20 101 00

VYPRACOVAL ING.VACLÍK	ZODPOVĚDNÝ PROJEKTANT ING.VACLÍK	KONTROLOVAL ING.VACLÍK	<div> VODOHOSPODÁŘSKÉ SLUŽBY SENOVÁŽNĚ NAMĚSTÍ 1, 370 01 ČESKÉ BUDĚJOVICE</div>	
INVESTOR POVODÍ VLTAVY, státní podnik			ZAK.Č.	1655/4
AKCE Vltava ř.km 239,624 – Jiráskův jez – výměna jezových lávek a oprava nátěrů, těsnění a spárování, stavební úpravy a elektro			ARCH.Č.	
NÁZEV PŘÍLOHY PŮDORYS			DATUM	03/2020
			FORMÁT	3xA4
			STUPEŇ	DPS
			MĚŘÍTKO	1:50
			ČÍSLO PŘÍLOHY	2.